

# VR VILLAS DE LA REGÜELA

## Promoción 18 Chalets Independientes

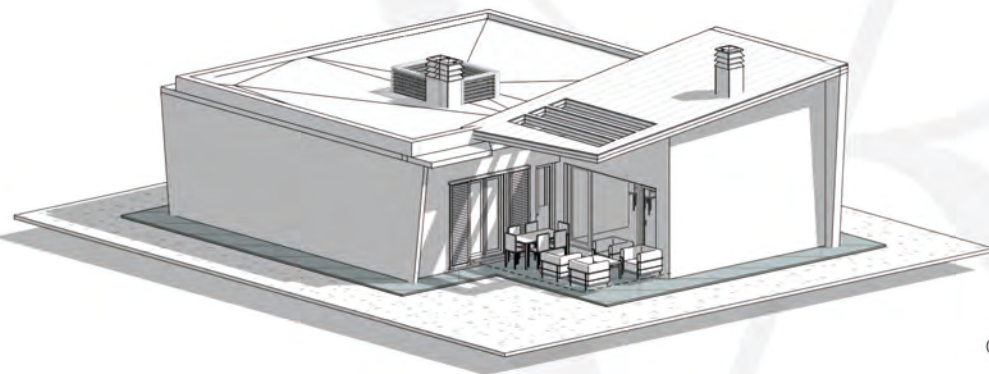
Calle Hacienda de Regla, esq. calle Los Capuelles,  
manzana 2, P.P.SUZ-PP-09, Razo de Ugena.  
Palomares del Río. Sevilla

## ANTARES 1-CC

SUPERFICIE	
SOBRE RASANTE	120,54 m <sup>2</sup>
SUPERFICIE ÚTIL DE LA	
TOTAL SUPERFICIE ÚTIL VIVIENDA	100,74 m <sup>2</sup>

SUPERFICIE DE	
PLANTA BAJA	
Porche accesible desde Salón-Comedor	13,64 m <sup>2</sup>
Zona pavimentada exterior.	57,78 m <sup>2</sup>
Zona de tierra vegetal	Según Parcela

SUPERFICIE CONSTRUIDA s/D.J.A.	
	120,54 m <sup>2</sup>
SUPERFICIE ÚTIL DE LA VIVIENDA s/D.J.A	
	110,81 m <sup>2</sup>



Versión 1.0  
27 Junio 2022

COMERCIALIZA:  
**AviumSur**  
ASESORES INMOBILIARIOS  
www.aviumsur.com

PROMUEVE:  
**LA REGÜELA**  
S.C.A.

GESTIONA:  
**IMPULSA**  
SUR  
www.impulsasur.com

ESTUDIO DE ARQUITECTURA:  
**ARIZAGRAU**  
ARQUITECTURA URBANISMO  
**CRISTÓBAL MANCHADO**  
y ARQUITECTOS

*Tú decides*  
CASAS A TU MEDIDA  
www.villasdelareguela.com  
663 564 701

# VR VILLAS DE LA REGÜELA

## Promoción 18 Chalets Independientes

Calle Hacienda de Regla, esq. calle Los Capuelles,  
manzana 2, P.P.SUZ-PP-09, Razo de Ugena.  
Palomares del Río. Sevilla

## ANTARES 1-CA

### SUPERFICIE CONSTRUIDA

SOBRE RASANTE	120,54 m <sup>2</sup>
---------------	-----------------------

### SUPERFICIE ÚTIL DE LA VIVIENDA

TOTAL SUPERFICIE ÚTIL VIVIENDA	101,27 m <sup>2</sup>
--------------------------------	-----------------------

### SUPERFICIE DE ESPARCIMIENTO

#### PLANTA BAJA

Porche accesible desde Salón-Comedor	13,64 m <sup>2</sup>
--------------------------------------	----------------------

Zona pavimentada exterior.	57,78 m <sup>2</sup>
----------------------------	----------------------

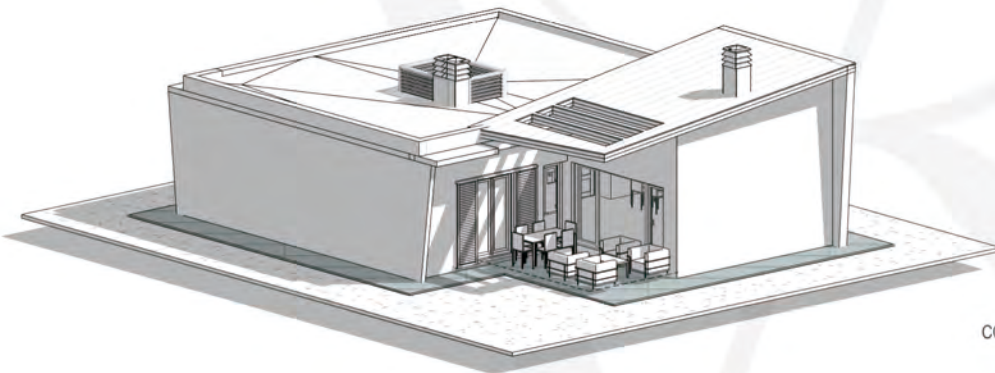
Zona de tierra vegetal	Según Parcela
------------------------	---------------

### SUPERFICIE CONSTRUIDA s/D.J.A. 218/2005

	120,54 m <sup>2</sup>
--	-----------------------

### SUPERFICIE ÚTIL DE LA VIVIENDA s/D.J.A 218/2005

	111,40 m <sup>2</sup>
--	-----------------------



Versión 1.0  
27 Junio 2022

COMERCIALIZA:  
  
**AviumSur**  
ASESORES INMOBILIARIOS  
www.aviumsur.com

PROMUEVE:  
  
**LA REGÜELA**  
S.C.A.

GESTIONA:  
  
**IMPULSA**  
SUR  
www.impulsasur.com

ESTUDIO DE ARQUITECTURA:  
  
**ARIZAGRAU**  
ARQUITECTURA + URBANISMO

  
**GUSTAF MANCHENO**  
& ARQUITECTOS



*Tú decides*

CASAS A TU MEDIDA

www.villasdelareguela.com

☎️ 663 564 701